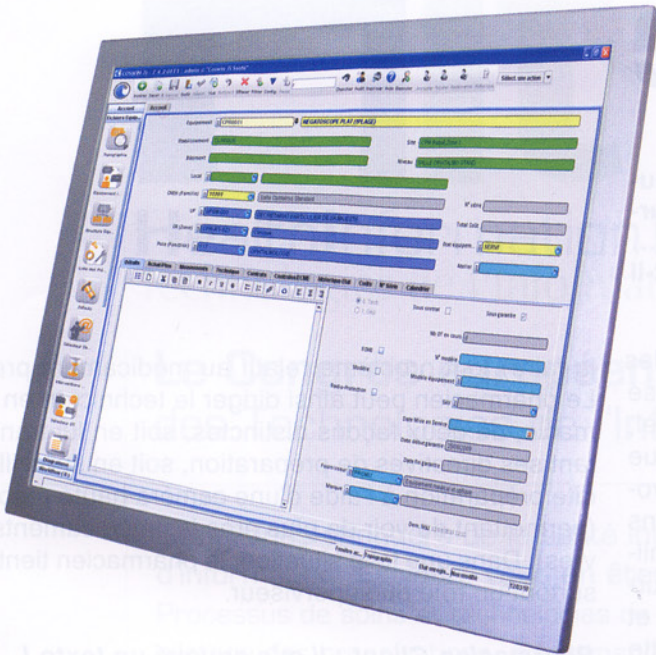


Big Brother à l'hôpital



Une jungle de logiciels, des utilisateurs perdus, un fonctionnement peu efficace... Comment la gestion des hôpitaux pouvait-elle fonctionner ? Avec le plan « Hôpital 2012 », c'est donc non seulement la modernisation de la pratique médicale qui est en jeu, mais aussi l'amélioration de la gestion de l'ensemble des services liés à la vie de l'Hôpital.

Les Gmao, comprendre Gestion de Maintenance Assistée par Ordinateur, viennent donc changer la donne. Et bien que leur application ne se limite pas à la sphère hospitalière, elle y est particulièrement adaptée. Aussi, si pour les partisans des ERP (en anglais Enterprise Resource Planning) le produit qu'ils proposent présente une interface unique et donc plus de cohérence, pour les défenseurs de la GMAO, l'ERP reste trop complexe avec une interface peu évidente et trop centrée sur la finance.

GMAO : rétablir les fonctions vitales de l'hôpital

A l'origine, la GMAO permettait de s'occuper de la maintenance des entreprises, donc par voie de conséquence de connaître l'état des équipements, leurs localisations et leurs caractéristiques techniques. Plusieurs nouvelles fonctions sont ensuite venues se greffer. Il était désormais possible de gérer les équipements (inventaire, maintenance, gestion des stocks et des achats...), le personnel, les plannings, les coûts et les budgets... Puis de donner des indicateurs de performance, des statistiques, des alertes. Un petit bijou capable de gérer à lui seul l'ensemble de l'hôpital, la solution est-elle trop belle pour être vraie ? Une réponse idéale qui permet d'améliorer l'ensemble du fonctionnement des services hospitaliers, mais dont le coût et les efforts à consentir en termes de formation en dissuadent plus d'un ! Il faut pourtant savoir que ces solutions

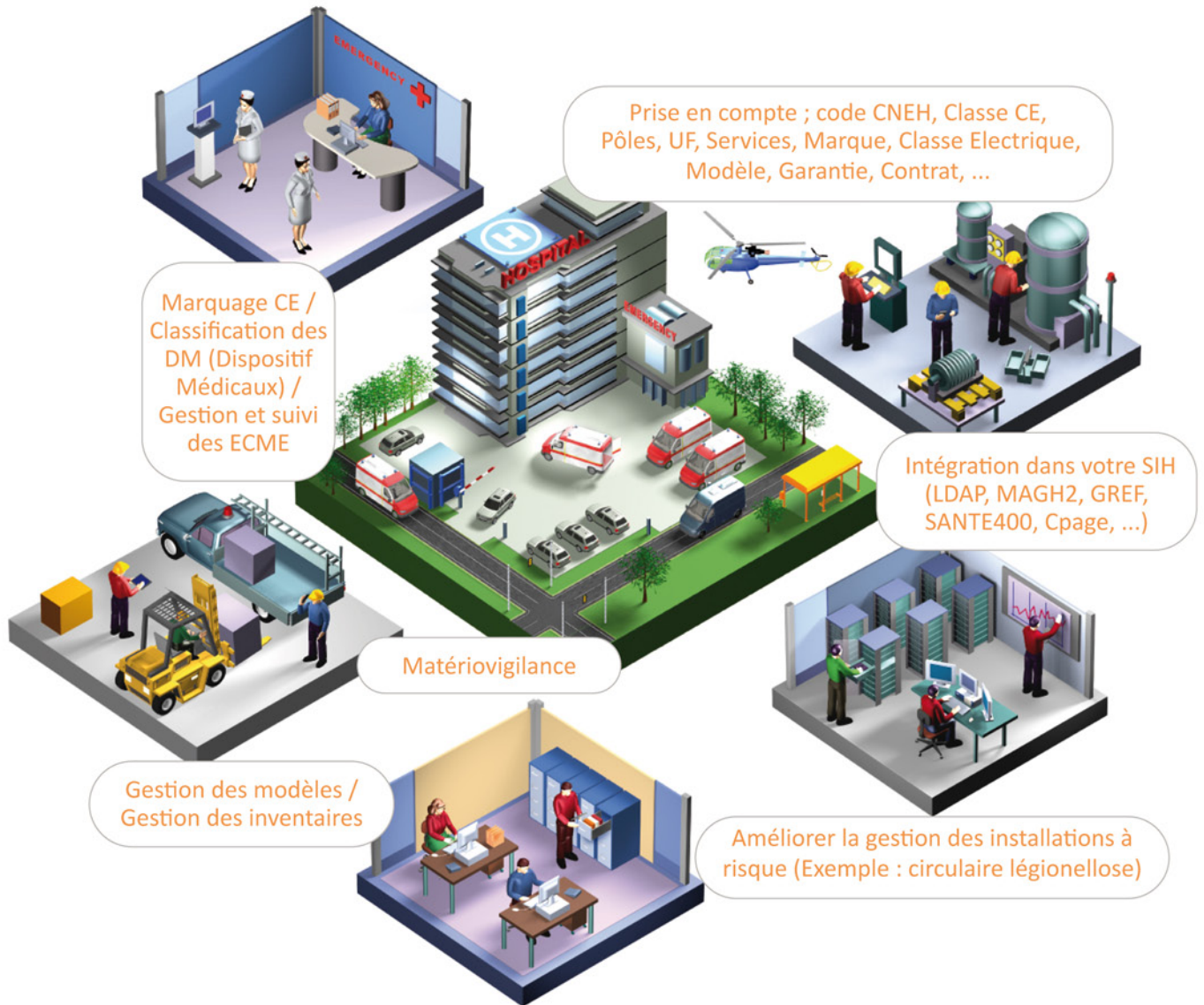
sont adaptées par le prestataire à vos besoins, à la taille de l'hôpital ainsi qu'au budget disponible. Un juste milieu bien difficile à trouver... mais qui pourrait vite se révéler indispensable.

Objectif 100% transparence

En facilitant la gestion administrative et technique, la GMAO agit également en faveur de la traçabilité. Les dernières innovations en la matière, que ce soit Datamatrix, RFID ou autre, bénéficient de cette évolution du système et par conséquent de son interopérabilité. Tout est désormais identifiable, et destiné à être « tracé », matériels, machines, et même humain ! L'ensemble étant facilité par les normes de standardisation, notamment GS1, il est désormais possible de savoir où se situe tel dispositif médical ou tel scanner, sur qui a-t-il été utilisé, à quelles fins, quand, par qui... puis de l'intégrer au dossier patient avec l'objectif affiché de TOUT savoir. Entre autres exemples, lors d'une commande passée auprès d'un fournisseur, celui-ci vous remettra un avis d'expédition électronique. A la réception, il sera possible de scanner un code pour connaître la nature de la livraison, le nombre de colis, les numéros de série... faisant gagner un temps précieux, améliorant la maintenance, diminuant l'incidence des erreurs. Et les applications peuvent être plus surprenantes encore !

Stéphanie Caux

Siveco Group propose **Coswin 7i Santé**, une solution de GMAO (Gestion de la Maintenance Assistée par Ordinateur) 100% Internet entièrement dédiée au secteur de la santé. Grâce à notre solution, vous pourrez retrouver des informations essentielles pour vous :



QUELQUES UNES DE NOS RÉFÉRENCES

- Groupe Hospitalier du Havre
- Centre Hospitalier de Rodez
- Centre Hospitalier de Roubaix
- Hôpitaux civils de Colmar
- Groupe Hospitalier Simone Veil
- Centre Hospitalier Interdépartemental de Clermont
- Centre Hospitalier Universitaire de Caen
- Centre Hospitalier de Castres Mazamet
- Hôpital Universitaire international Cheikh Zayed (Maroc)
- Groupe Clinique du Mail de Grenoble
- Compagnie Stéphanoise de santé (C2S)
- Centre Hospitalier de Saint Briec
- Centre Hospitalier de Troyes
- Ospitale de Roma, Ospitale de Torino (Italie)
- Centre de Réadaptation de Mulhouse

➤ **Service Commercial :**

+33 (0)1 30 45 98 80



Siveco Group
 BP 41
 78185 ST QUENTIN EN YVELINES Cedex
 E-mail : contact@siveco.com - Web : www.siveco.com

COSWIN 7i Santé est l'outil de GMAO référencé et validé par la CAHPP et par HELPEVIA